

SLES 混合和稀释装置

SLES*是一种被称为表面活性剂的有机化合物，具有良好的清洁性和发泡特性。因此，它是各种洗涤剂、家用产品、肥皂和洗发水的成分之一。

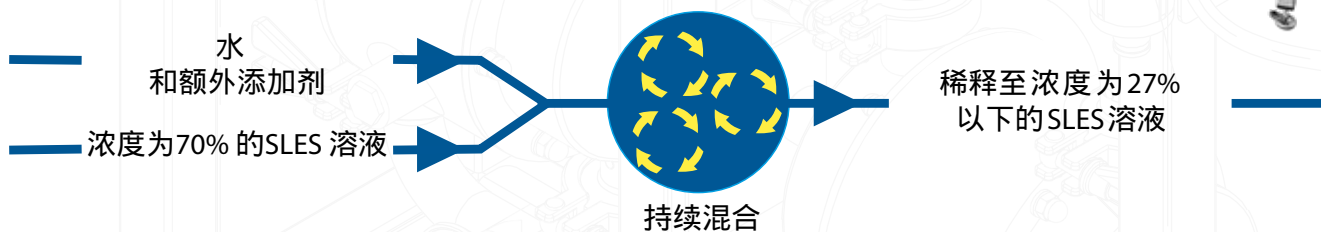
SLES通常是以70%浓度的浓缩液形式被提供给生产商的。

由于其物理特性，这种浓度的液体处理起来有一定的难度，并且只有将其稀释到27%以下才能在生产线上使用。



溶液浓度

Tapflo 设计的创新型 SLES 混合和稀释装置能够立即精确地制备浓度较低的 SLES 溶液。该设备可以完全控制稀释过程，长效提供均匀且稳定的 SLES。



特征

- ✓ 以设定的浓度**持续或批量**供应SLES溶液
- ✓ 启动后立即进入混合流程
- ✓ **持续跟踪和记录**运行参数
- ✓ **体积小，重量轻，结构设计合理**
- ✓ 可对设备进行**本地或远程控制**
- ✓ **拓展功能：**
 - 添加额外成分
 - 将70%的SLES溶液从槽罐车中直接输出

优点

- ✓ **脱离**对稀释SLES的供应需求
- ✓ **灵活、持续**地生产
- ✓ 现场制备**高质量**的SLES溶液
- ✓ **大幅降低**SLES的采购、运输和储存成本
- ✓ **额外节省**仓储空间
- ✓ **简单易用**的控制系统

*SLES - 月桂醇聚醚硫酸钠

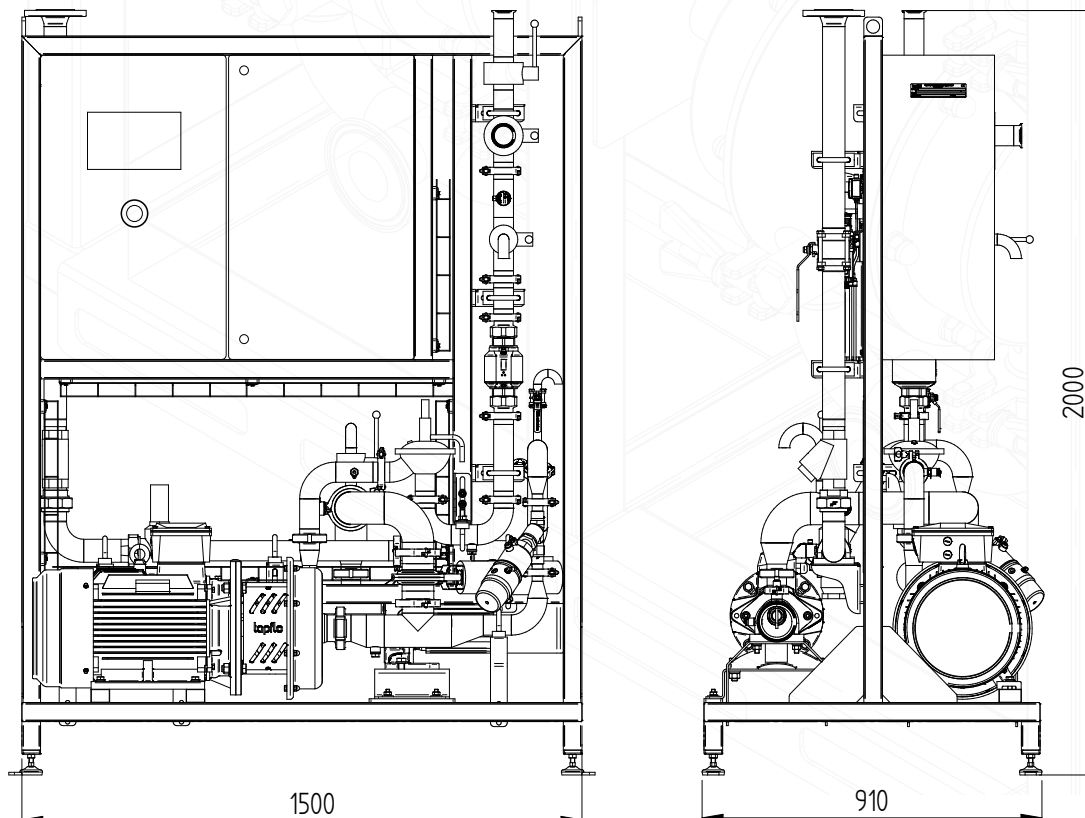
设计和材质

泵：	<ul style="list-style-type: none"> • 螺杆泵 - 用于 70% 浓度的 SLES 溶液进料 • 离心泵 - 用于将水与 SLES 混合并泵送溶液
控制与自动化：	<ul style="list-style-type: none"> • 配有 PLC 触摸屏的控制装置 • 压力变送器 • 温度变送器 • 变频器 • 流量计 • 带有专用控制系统的阀门
管道材质：	• 不锈钢 AISI 316
框架材质：	• 不锈钢 AISI 304

技术参数

流量 (SLES 溶液)：	最高 30 m ³ /h，可提供多种尺寸
出口压力：	最高 6 bar-g
可制备 SLES 溶液浓度：	0 - 27 %

尺寸



* 5 m³/h 流量装置的尺寸