

# 泵系统和附件

2021 | 1



## » All about your flow™

我们的历程始于1980年瑞典西海岸的一个小镇孔加尔夫。作为一家雄心勃勃的家族企业，我们立志有朝一日能成为全球泵产品市场上的领航者。

自成立以来，我们不仅向业内输出了丰富的泵知识和热情，还向各工业行业应用提供了范围广泛的优质泵产品。为此我们感到无比自豪。

经过多年的发展，我们已经成长为一个全球性的集团公司，在世界几乎每个国家和地区都拥有自己的子公司和经销商。

唯有一点未曾改变——我们依然是一个家族企业。

我们的产品在欧洲设计和制造，我们遍布全球的网点不仅能为客户提供最佳的服务，还能为客户提供适合各种应用需求的流体解决方案。

我们的价值观、承诺、质量和简约都体现在我们的产品和经营模式中。

请选择 Tapflo，能让你随时随地获得快速灵活的服务和高质量的产品。



## 质量承诺

Tapflo恪守质量承诺。因此，我们的生产标准和产品质量符合各种国际公认的认识和质量控制标准。Tapflo通过了ISO 9001：2015 质量认证，我们的生产流程适当、有效、专注于客户的需求并不断进行改进与提高。



## Tapflo 价值观

我们的文化蕴含在我们的价值观中

### 承诺

我们的出众之处在于我们力争超越客户的期望，行动迅速且灵活应对。我们的文化基于团结、热情和正直的精神。我们来自世界各地，但我们的价值观相同且彼此尊重。我们用心坚守对客户的承诺。

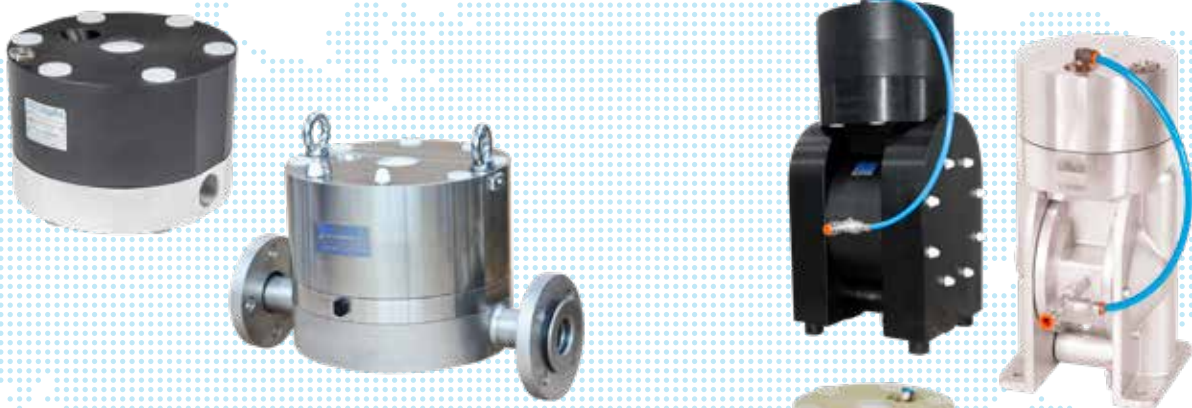
### 质量

我们深知最薄弱的环节决定了产品的最终质量，因此我们重视每一个微小细节。我们满怀热情，不断寻找更高效、更有用的方式为客户提供有价值的产品和服务。作为一个合格的制造商，我们从产品生产过程和内部运营两方面同时着手，进行全方位的把控。因此我们生产的泵是同类产品中质量最上乘的。

### 简约性

我们信奉“简约是门艺术”，因此对于任何问题我们都尽可能寻求流畅而简单的解决方法。保持简约使我们能更专注于事物的本质，例如设计出零部件少，结构简单且性能可靠的泵产品。对我们来说，这是成功的关键；努力化繁为简。

# 主动式脉冲缓冲器



## DT主动式脉冲缓冲器



EN 10204



AT 

主动式脉冲缓冲器是抵消泵出口脉冲的最有效方法。Tapflo脉冲缓冲器通过压缩空气和一片隔膜进行主动式工作，能够自动设置正确的压力，将脉冲降至最低。

材质：PE、PTFE、铝合金、不锈钢316

最大压力：6 bar



# 空气处理单元



AT 

## 空气过滤调节器 | 针形阀 | 水分离器及开关阀

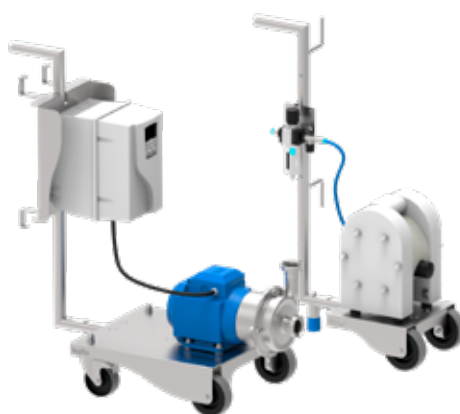
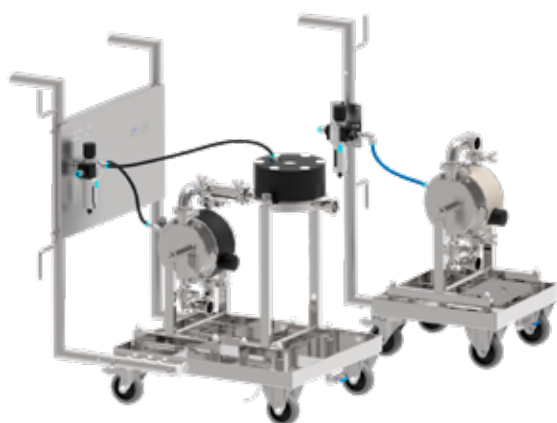
为AODD泵配备独立的过滤调节器及针形阀套件有许多优点。过滤调节器能够提供合格的空气质量并优化供气压力。**针形阀**则能够控制泵的运行速度，节约能耗并延长零部件的使用寿命。

**水分离器**是一种去除气源中水分的专用装置。在过滤调节器无法有效地将水过滤掉时使用。

**开关阀**可以自动（电磁阀）或手动（人工驱动）控制泵。

该装置有不同的组合，可成套供应并配有挂壁支架和气动配件。

# 移动式泵装置



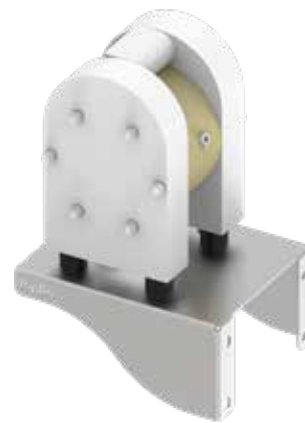
## 卫生级和工业级推车

该装置便携，可轻松移动至不同的地点，因此应用范围十分广泛。

移动式泵装置有工业级和卫生级两种设计，其最大的优点是可配套绝大多数Tapflo泵。

此外，还可以根据用户的需求，将气源处理单元、开关、变频器或软管支架等集成到移动推车上。

# 底板和壁挂支架



## 通用底板

通用底板和壁挂支架的设计是为了能实现设备稳定、轻松的安装。通过这类附件，我们的产品可轻松地安装在地面、支撑结构或墙壁上。

## 壁挂支架

# 隔音隔热罩



## 卫生级隔离罩

AT 

不锈钢卫生级隔离罩专用于Tapflo气动隔膜泵。隔离罩坚固耐用，不易形变且密闭性极佳。卫生级隔离罩内衬了特制隔离垫，是降低泵运行噪音和隔离环境温度的完美解决方案。



## 工业级隔离罩

AT 

Tapflo将方便用户使用的设计与高品质材料相结合，打造出适用于几乎任何应用的经久耐用的工业级隔离罩。该系列隔离罩是为各种Tapflo泵量身定制的，无需任何工具即可完成安装。

# Tapflo储罐装置



## TAPFLO储罐装置

Tapflo储罐装置适用于需要储存、输送或计量液体的各种行业。

在该解决方案中，气动隔膜泵是输送液体的主要设备，因此它几乎适用于处理任何类型的液体，无论是有粘性的，带化学腐蚀性的亦或是含有固体颗粒的。

我们可以提供多种尺寸的储罐、配置多样且坚固耐用的泵以及各种附加装置。就这样，我们创造出了市场上简单且用途广泛的泵送解决方案。

# 软启动阀及气动搅拌装置



## 软启动阀

泵的气源被电磁阀等阀门突然开启时，可能会导致泵损坏或管道系统中出现不必要的压力峰值。连接在压缩空气供应管路上的软启动阀可自行缓慢打开，从而温和地启动泵。

## 气动搅拌装置

气动搅拌装置是与AODD泵配套使用的一种附件。在一些行业中，储存在桶或容器中的原料静置后容易发生沉淀，因此在使用前需要先进行混合或搅拌。采用该装置后，无需再将物料输送至单独的混合容器中，因此缩短了工作时间，使流程更整洁，还节约了成本。在混合模式下，关闭排放阀，打开循环阀，产品就可在容器中循环。

# Guardian系统



## Guardian系统的应用

- » 气动式隔膜故障监测系统 (PDFM)
- » 气动式空转保护 (PDHR)
- » 气动式出口无流量关停 (PDHS)
- » 气动式出口无流量及重启 (PDHR)

## GUARDIAN

Guardian是设计用来防止气动双隔膜泵（AODD）低效工作的节能装置，它能减少不必要的能耗并延长零件的使用寿命。同时，它还能高风险应用提供更佳的安全性。

Guardian能根据设定的数值直接监测出口的液体压力，当压力高于设定值（阀门关闭）或低于设定值（空转）时，将泵关停。

AT 



AT

### PDFM (隔膜故障监测系统)

配有膜片破损保护系统的泵(TB)配有一套额外的屏蔽膜片，用于支持主隔膜。一旦主隔膜发生破损，屏蔽膜片能将液体留在泵内，从而避免了从排气孔泄漏的可能性。Guardian被用来监测主隔膜与屏蔽隔膜之间的压力，当压力值超过设定值时，就会将泵关停。

优势：

- 安全可靠地泵送危险性液体
- 节省昂贵的产品



AT

### PDRN (空转及关停)

Guardian被用来监测泵排液口的压力，如压力低于设定值，则表示由于介质吸入不足而导致空气进入了泵腔，泵即被关停。

优势：

- 延长泵易损件的使用寿命
- 减少压缩空气的消耗



AT

### PDHS (出口无流量及关停)

Guardian被用来监测泵排液口的压力，当压力因出口阀门关闭或排放管道中压力过高而上升至设定值时，泵即被关停。

优势：

- 延长泵易损件的使用寿命
- 运行安全可靠



AT

### PDHR (出口无流量及重启)

Guardian被用来监测泵排液口的压力，当压力因出口阀门关闭或排放管道中压力过高而上升至设定值时，泵即被关停。而当压力回落至设定值以下时，泵会自动重启。

优势：

- 延长泵易损件的使用寿命
- 运行安全可靠



## EDRH (电动空转及出口无流量保护系统)

电动空转及出口无流量保护系统是确保气动隔膜泵可靠、有效、安全运行的装置。同时，该装置还减少了压缩空气的消耗，从而降低了运行成本。

优势：

- 延长泵隔膜片的使用寿命
- 在完成任务(例如储罐卸料)时，停止泵的运行
- 减少出口压力
- 显示压力值

# 气动液位控制系统



## TPUK-LM (手动启动)

该系统用来控制AODD泵，手动启动后，泵开始输送液体，当在浸渍管处探测到液面时，泵自动停止。该系统可以配置为“填充”或“清空”两种模式。



## TPUK-LA (自动启动)

TPUK-LM的改进版。该系统可以自动启停泵。该系统可以配置为“填充”或“清空”两种模式。



# 气动批次控制系统



## TPUK-BP (冲程计数)

气动批次器是一个全气动预设计数系统，能通过AODD泵排气口的一系列低压脉冲来记录泵的冲程。一旦达到冲程预设值后，泵就会被关停，因此能控制泵对产品的分配量。



## TPUK-BT (定时分配器)

气动定时分配器是一种与AODD泵配套使用的全气动时间控制器。泵可通过本地或远程启动，到达设定的时间后就自动停止，因此能控制泵对产品的分配量。

# 其他气动系统



## TPUK-PS1 (压力开关)

TPUK PS1低压VFC压力开关将从气动隔膜泵排气口接收到的气动信号转换为电气信号，用于反馈到PLC或BMS等电气控制系统中。

它还可以用于监测泵的冲程频率，从而洞察泵的运行和健康状况，并建立预防性维护机制。



## TPUK-LC (周期计数器)

周期计数器可监测泵的排气状况。泵的冲程被记录在存储器里并显示在内置显示屏上。

该系统结构紧凑、使用方便、成本效益高，可用于控制设备的维修以及进行预防性的周期保养。

# 气动系统附件



## TPUK-PA (声音警报器)

声音警报器是Guardian系统的一个功能性附件。当因膜片破裂(PDFM)、泵空转(PDRN和PDRS)或出口无流量(PDHS)触发Guardian的警报输出时,它就会发出声音。



## TPUK-SS (启/停装置)

启/停装置可以集成到隔膜泵系统中,也可以与其他气动系统配套使用,如批次控制器(TPUK-BP)、定时分配器(TPUK-BT)和手动液位控制系统(TPUK-LM)。这些装置为泵的安装增加了功能性和灵活性,并可以在离泵或者控制器最远20米的地方远程控制泵或系统。



## 截止阀

### TPUK-BV (截止阀 | 中继阀)

Guardian系统、液位控制系统、批次控制系统和启/停控制系统的必备附件。利用气动信号来控制泵的气源供应。多种尺寸可供选择:  $\frac{1}{8}$ "、 $\frac{1}{4}$ "和 $\frac{1}{2}$ "。

### TPUK-B/NV (截止/针形阀)

TPUK-BV的替代品,可额外控制泵速。可选尺寸:  $\frac{1}{8}$ "、 $\frac{1}{4}$ "和 $\frac{1}{2}$ "。



## 其他

### TPUK-MU (带接头的消声器)

批次控制器、周期计数器和低压VFC的必备附件。可提供尺寸:  $\frac{1}{2}$ "和1"。

### TPUK-VFC (无电压触点)

此附件用于将Guardian的报警器输出信号转换为无电压触点,以便与PLC集成。

### TPUK-NV (针形阀)

直接安装到泵进气口的泵速控制器,用螺丝刀进行调解。

# 适配离心泵的附件



## 电机保护罩

卫生级电机保护罩专用于CT和CTX系列离心泵。卫生级电机防护罩采用抛光不锈钢AISI 304L材质，可防止电机浸水、污垢沉积以及在泵的清洗过程中被水淋湿。



## 变频器

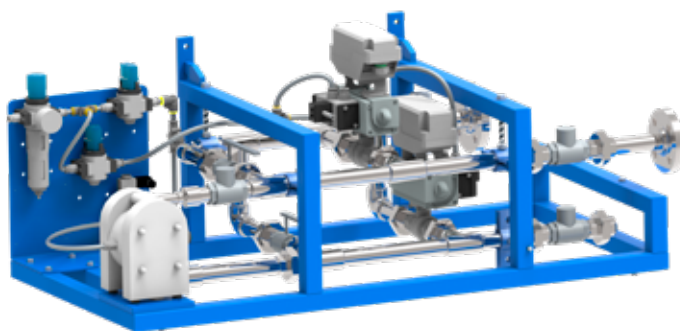
变频器(也称为变频驱动器或交流驱动器)用于通过改变电机的输入频率和电压来控制交流电机的速度和扭矩，还可起到防止电机过载的作用。



## 控制面板

控制面板是交钥匙解决方案，是客户想以最省力的方式控制生产过程的最佳选择。Tapflo可提供标准解决方案和基于变频器、PLC或微处理器控制器的定制化解决方案。我们为典型的泵应用提供标准解决方案，同时也提供定制装置。

# Tapflo Solutions™



## 定制化解决方案和系统

我们提供带有推车、料桶、软管、阀门和配件等外设装置的成套系统。自身完备的生产线让我们可以提供更可持续、更高效的解决方案。定制设计的目标是使标准方案适应工业生产过程中的非标准需求。它通过引入经过轻微改造的标准产品来实现，从而使其适用于生产过程中的个性化需求。

# 特夫洛(无锡)泵业有限公司



## China

江苏省无锡市新吴区龙山路旺庄科创园E栋405

Tel: +0510 82417072

Fax: +0510 82416807

E-mail: sales@tapflo.cn

我们的历程始于1980年瑞典西海岸的一个小镇孔加尔夫。作为一家雄心勃勃的家族企业，我们立志有朝一日能成为全球泵产品市场上的领航者。

自成立以来，我们不仅向业内输出了丰富的泵知识和热情，还向各工业行业应用提供了范围广泛的优质泵产品。为此我们感到无比自豪。

经过多年的发展，我们已经成长为一个全球性的集团公司，在世界几乎每个国家和地区都拥有自己的子公司和经销商。

唯有一点未曾改变 — 我们依然是一个家族企业。

## Tapflo的产品和服务遍布全球

Tapflo在世界各地都有自己精心挑选的经销商，确保为客户提供优质的产品和服务

澳大利亚 | 奥地利 | 阿塞拜疆 | 巴林 | 比利时 | 波斯尼亚 | 巴西 | 保加利亚 | 加拿大 | 智利 | 中国 | 哥伦比亚 | 克罗地亚 | 捷克共和国 | 丹麦 | 厄瓜多尔 | 埃及 | 爱沙尼亚 | 芬兰 | 法国 | 希腊 | 格鲁吉亚 | 德国 | 洪港 | 匈牙利 | 冰岛 | 印度 | 印度尼西亚 | 爱尔兰 | 以色列 | 意大利 | 日本 | 约旦 | 哈萨克斯坦 | 科威特 | 拉脱维亚 | 利比亚 | 立陶宛 | 马其顿 | 马来西亚 | 墨西哥 | 黑山 | 摩洛哥 | 荷兰 | 新西兰 | 挪威 | 波兰 | 葡萄牙 | 菲律宾 | 卡塔尔 | 罗马尼亚 | 沙特阿拉伯 | 塞尔维亚 | 新加坡 | 斯洛伐克 | 斯洛文尼亚 | 南非 | 韩国 | 西班牙 | 瑞典 | 瑞士 | 中国台湾 | 泰国 | 土耳其 | 乌克兰 | 阿拉伯联合酋长国 | 英国 | 美国 | 乌兹别克斯坦 | 越南

## China

### Tapflo ( Wuxi ) Pumps Co., Ltd.



[www.tapflo.cn](http://www.tapflo.cn)

Tapflo®是Tapflo公司的注册商标，公司保留所有权利

本文件中的信息如有更改，恕不另行通知；未经Tapflo集团书面许可，不得以任何方式复制 Tapflo集团保留更改产品设计或细节的权利，并有权在不另行通知的情况下停止生产任何产品或材料

Art. No. 10-2201